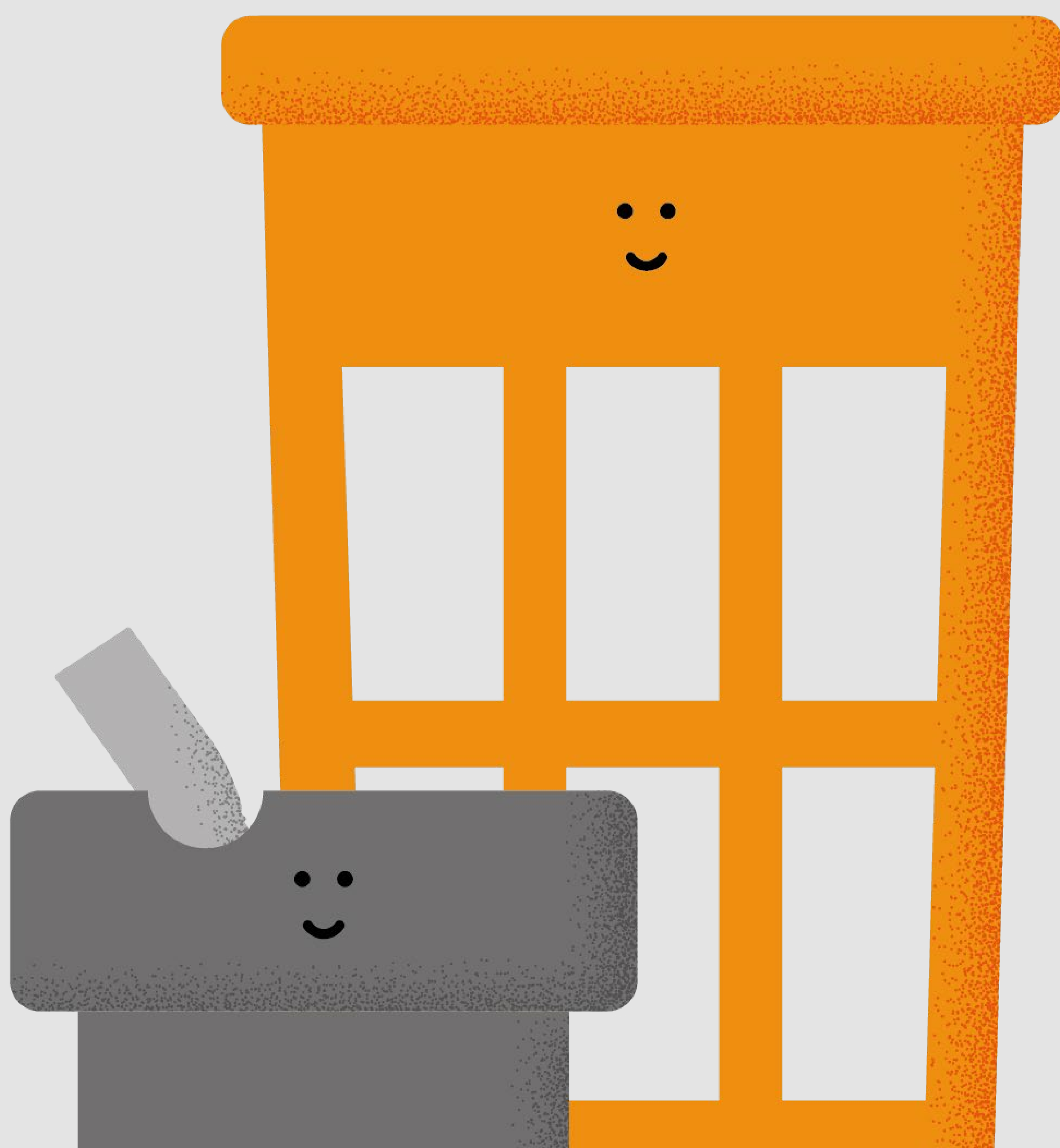


CAMPAÑA DE INFORMACIÓN
Y SENSIBILIZACIÓN SOBRE
RESIDUOS Y LIMPIEZA

EN EL ESPACIO PÚBLICO Y TERRAZAS
DE ESTABLECIMIENTOS DE HOSTELERÍA

Con erre de...

REDUCIR, REUTILIZAR, RECICLAR,
REPARAR, RENOVAR, RECUPERAR,
REDISEÑAR, RESPETAR.



“Con erre de...” es una campaña de sensibilización del Ayuntamiento de Madrid dirigida a ampliar y reforzar la separación en origen, la reutilización y el reciclaje de los residuos domésticos y comerciales, así como a mejorar la limpieza y el cuidado del espacio público.

Los principales problemas de limpieza de la ciudad generalmente están relacionados con la incorrecta gestión de los residuos que generamos en nuestro día a día. La limpieza de la ciudad es una responsabilidad compartida.

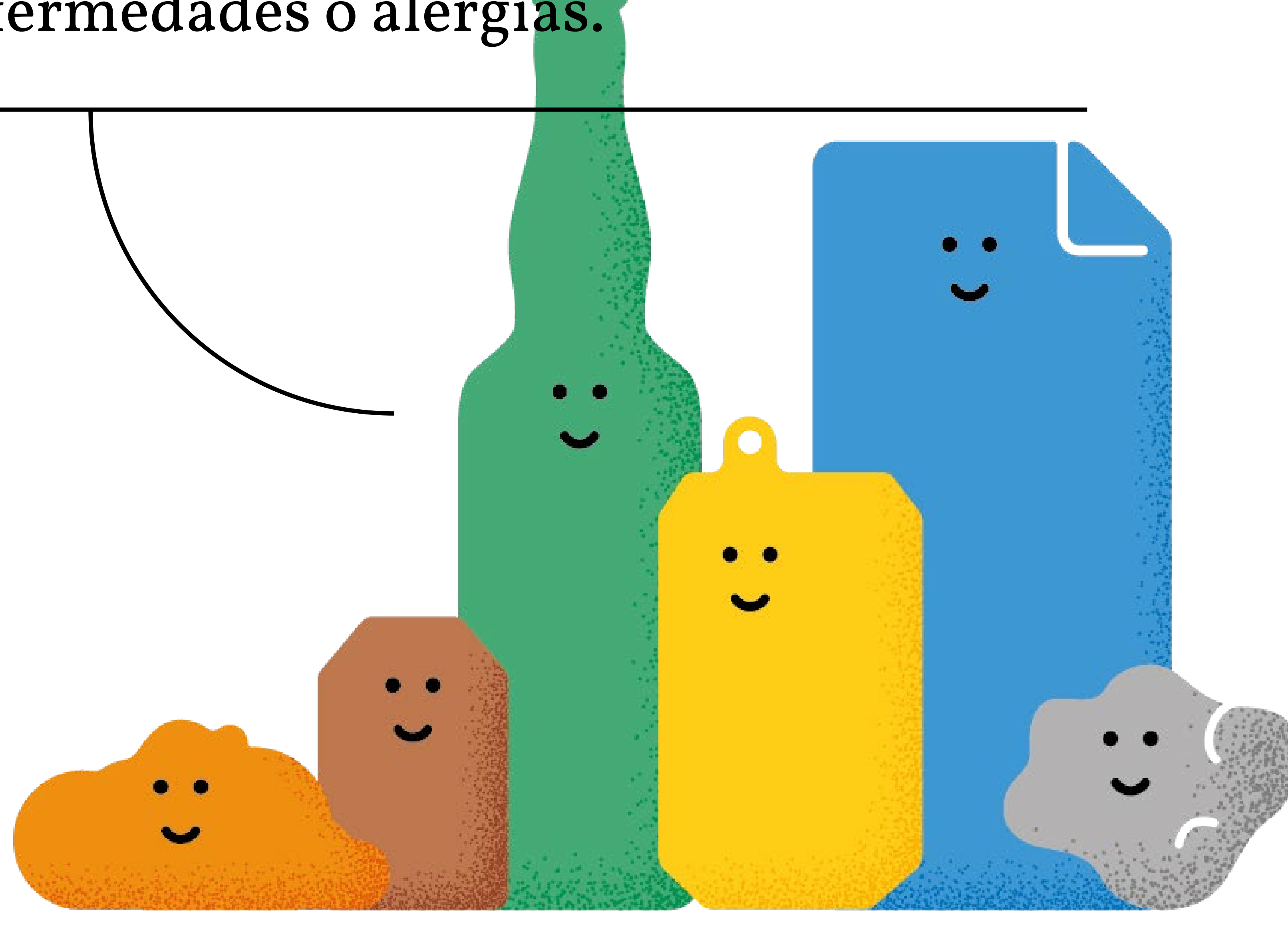
Los servicios de limpieza del Ayuntamiento trabajan para cuidar Madrid, y todos debemos colaborar en ello.

¿SABÍAS QUE...?

Estos problemas relacionados con la limpieza de los espacios públicos no solo dañan la imagen de la ciudad, sino que, además, pueden conllevar riesgos para la salud y el medio ambiente.

Plagas y olores:

Los residuos depositados fuera de contenedores y papeleras no solo ocasionan malos olores. También pueden atraer insectos y otros animales que pueden provocar contagios de enfermedades o alergias.



Riesgo de incendios:

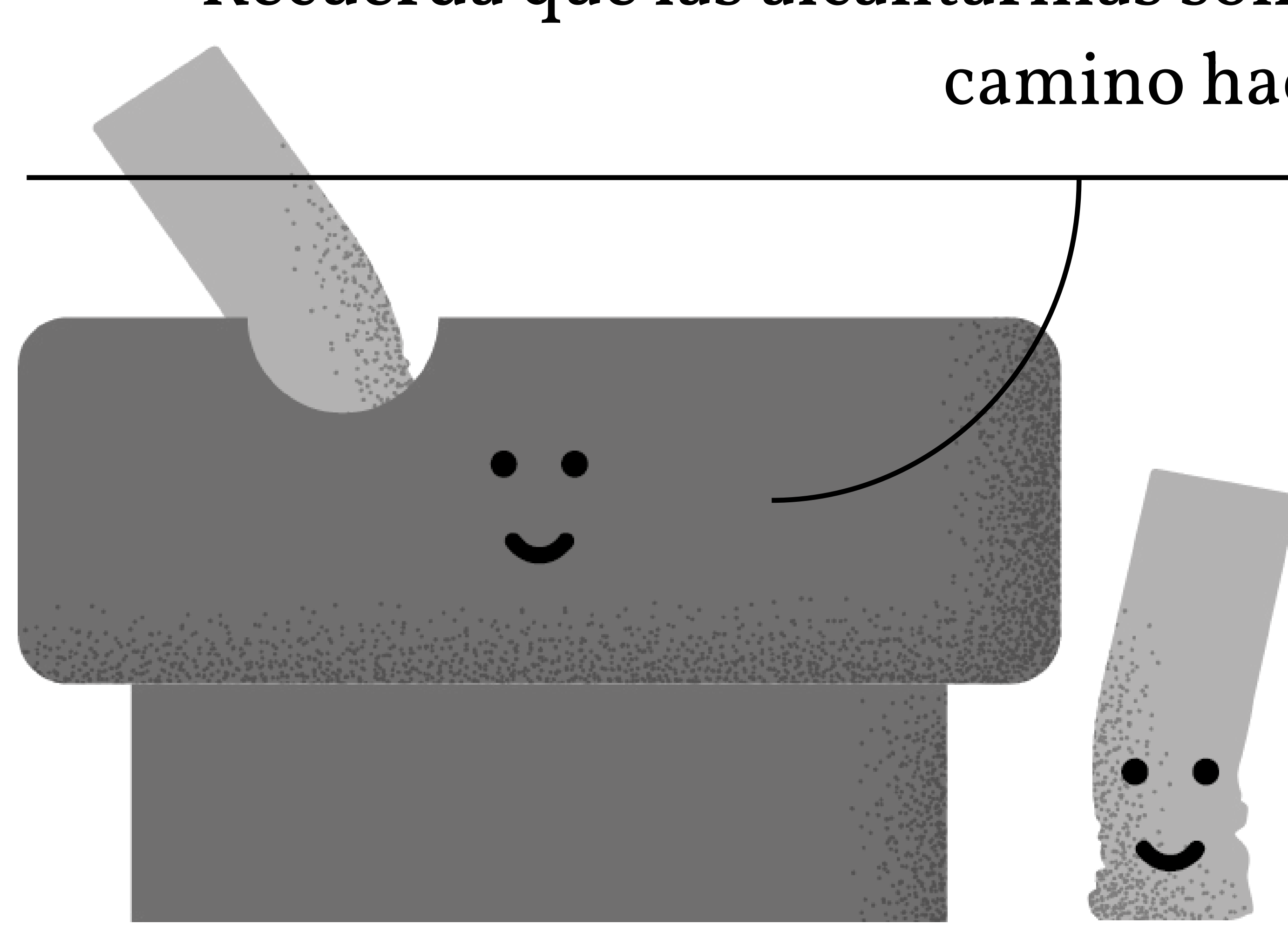
Los residuos abandonados en terrazas, zonas recreativas o estanciales de parques, jardines y zonas verdes pueden llegar a provocar incendios en estos espacios.



Contaminación:

Existen residuos que, por sus características, pueden generar importantes problemas de contaminación del suelo o el agua. Es el caso de las colillas, que, además de no ser biodegradables y tardar entre 10 y 15 años en degradarse, son importantes focos de contaminación. Una única colilla puede contaminar hasta 50 litros de agua con sustancias químicas como nicotina, benceno, plomo, arsénico o alquitrán. Además, muchas de las colillas que se tiran al suelo pueden ser arrastradas por la lluvia y acabar contaminando espacios y áreas naturales.

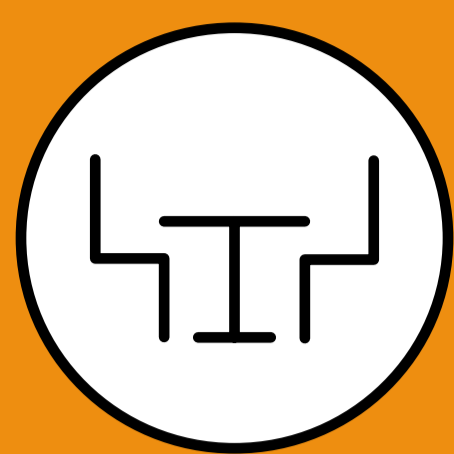
Recuerda que las alcantarillas son el primer camino hacia el mar.



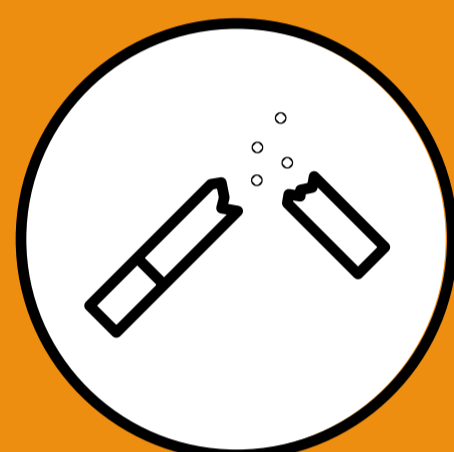
Una ciudad más sucia hace que los ciudadanos ensucien más: “basura llama a basura”. Por eso es importante que colaboremos para mantener limpias nuestras calles y el entorno de establecimientos hosteleros y comerciales.



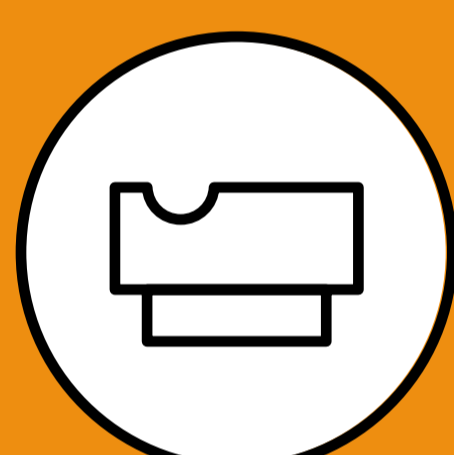
SOY UN COMERCIO O ESTABLECIMIENTO DE HOSTELERÍA



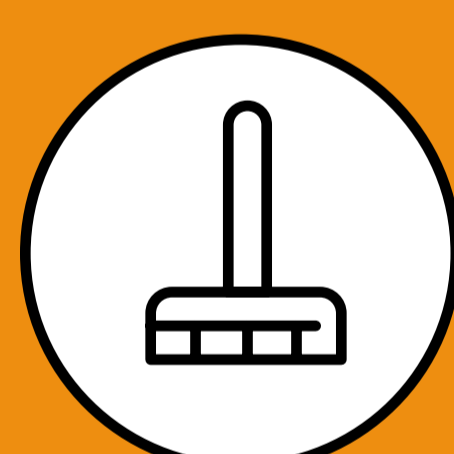
Debes **mantener en las debidas condiciones de limpieza el área** que ocupe tu establecimiento, incluida la terraza y zonas de acceso, **y facilitar los recursos necesarios** —papeleras, ceniceros...— para la recogida de los residuos que se produzcan en el ejercicio de tu actividad. Además de estos elementos, te recomendamos disponer de **pequeños recipientes que puedas colocar sobre las mesas de la terraza para facilitar que los residuos que se generen no se dispersen con el viento.**



Fomenta que tu clientela haga un **uso correcto de estos elementos, así como papeleras y ceniceros**, y que respete la limpieza del entorno que utiliza.



Procura **mantener limpios y en óptimas condiciones de mantenimiento las papeleras y ceniceros u otros elementos** que pongas a disposición de tus clientes.



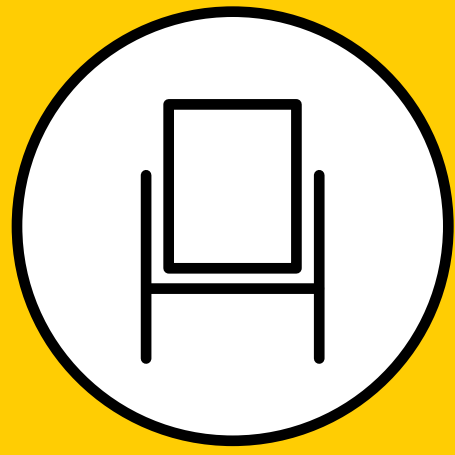
Cuando realices la limpieza de los elementos exteriores de tu establecimiento (toldos, sillas, mesas, otro mobiliario, etc.) deberás **adoptar las debidas precauciones para no ensuciar la vía pública.** En caso de hacerlo, estás obligado a la retirada de los residuos generados y su correcta limpieza.



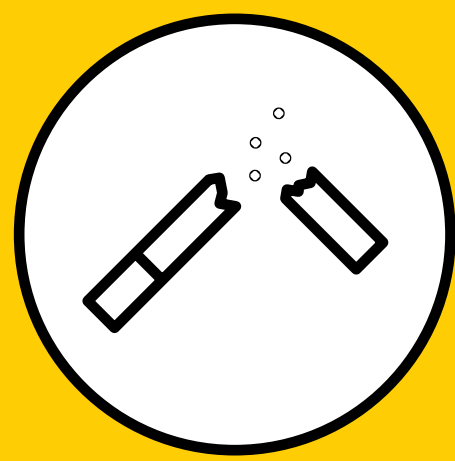
Recuerda que **estas normas están recogidas en la ordenanza municipal de limpieza y residuos en vigor**, y su incumplimiento conlleva la imposición de sanciones. Consulta la ordenanza [aquí](#).

Mejorar la limpieza del entorno de tu negocio favorecerá su buena marcha y facilitará la convivencia con el vecindario.

SOY UN CIUDADANO/A



Haz **uso de papeleras y ceniceros**, tanto cuando pasees por la calle como cuando hagas uso de terrazas o disfrutes de los parques y zonas verdes de la ciudad.



Recuerda **apagar las colillas** antes de depositarlas en los ceniceros de las papeleras. Si se quedan encendidas pueden provocar incendios.



Las papeleras de los comercios y de la ciudad no son contenedores. **No deposites en ellas bolsas de residuos domésticos.**

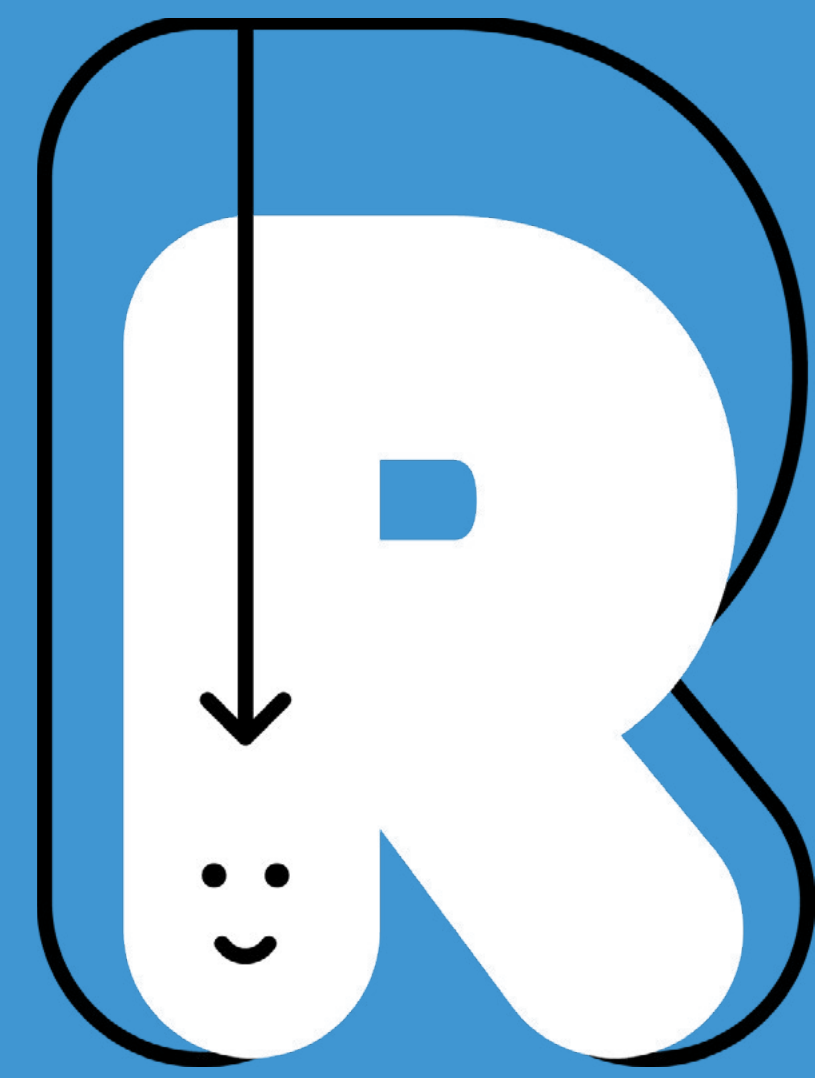


No des de comer o dejes comida para animales en la calle: se pueden causar plagas indeseadas e incluso ocasionar enfermedades a nuestros animales de compañía o a nosotros mismos.

El mantenimiento de la limpieza de la ciudad también depende de ti. La ciudad no estará más limpia cuanto más se limpie, sino cuanto menos se ensucie.

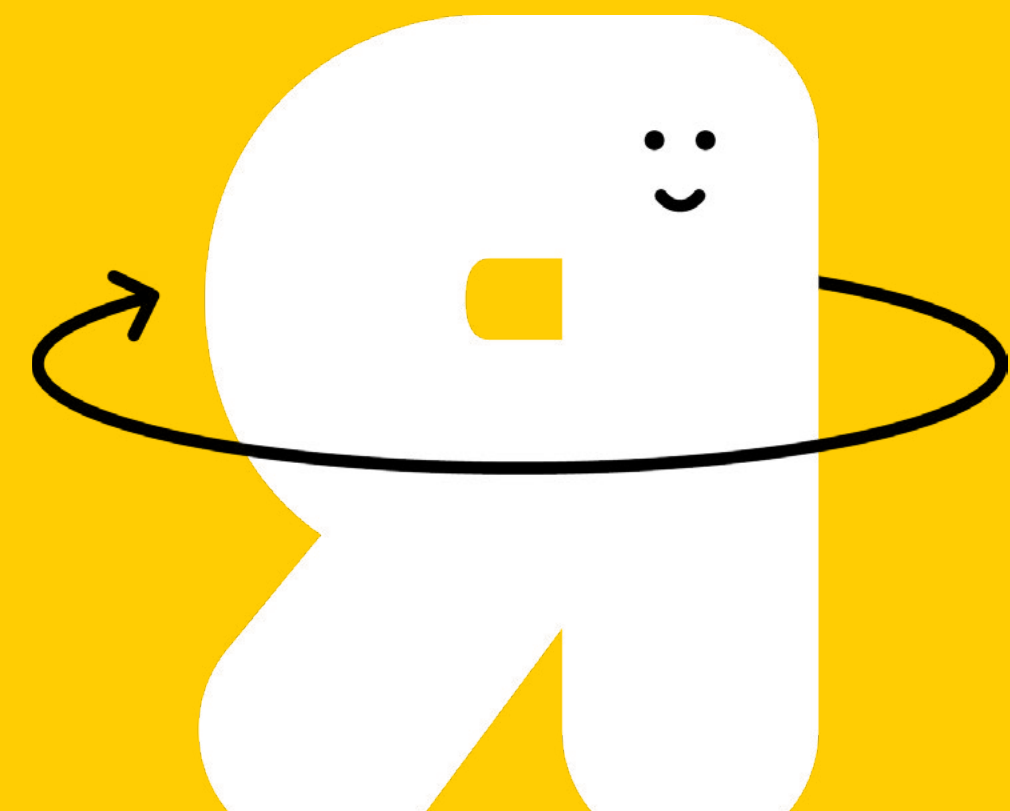
¡RECUERDA!

Si aplicamos LAS 7 ERRES, mejoraremos la gestión de nuestros residuos y conseguiremos un Madrid más limpio y sostenible:



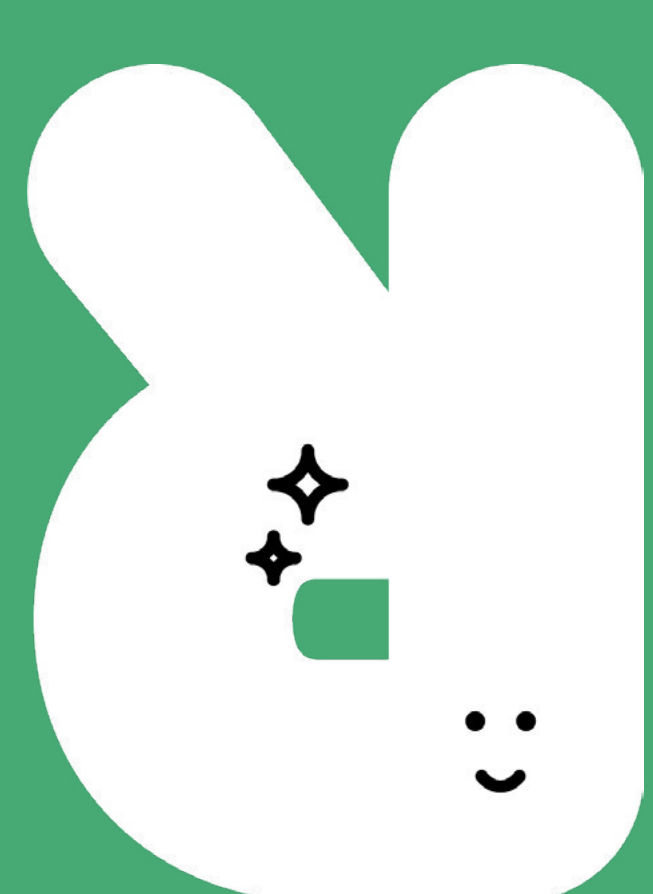
REDUCE

Consume solo lo que necesitas. Evita los productos de usar y tirar, y los productos sobreambalados.



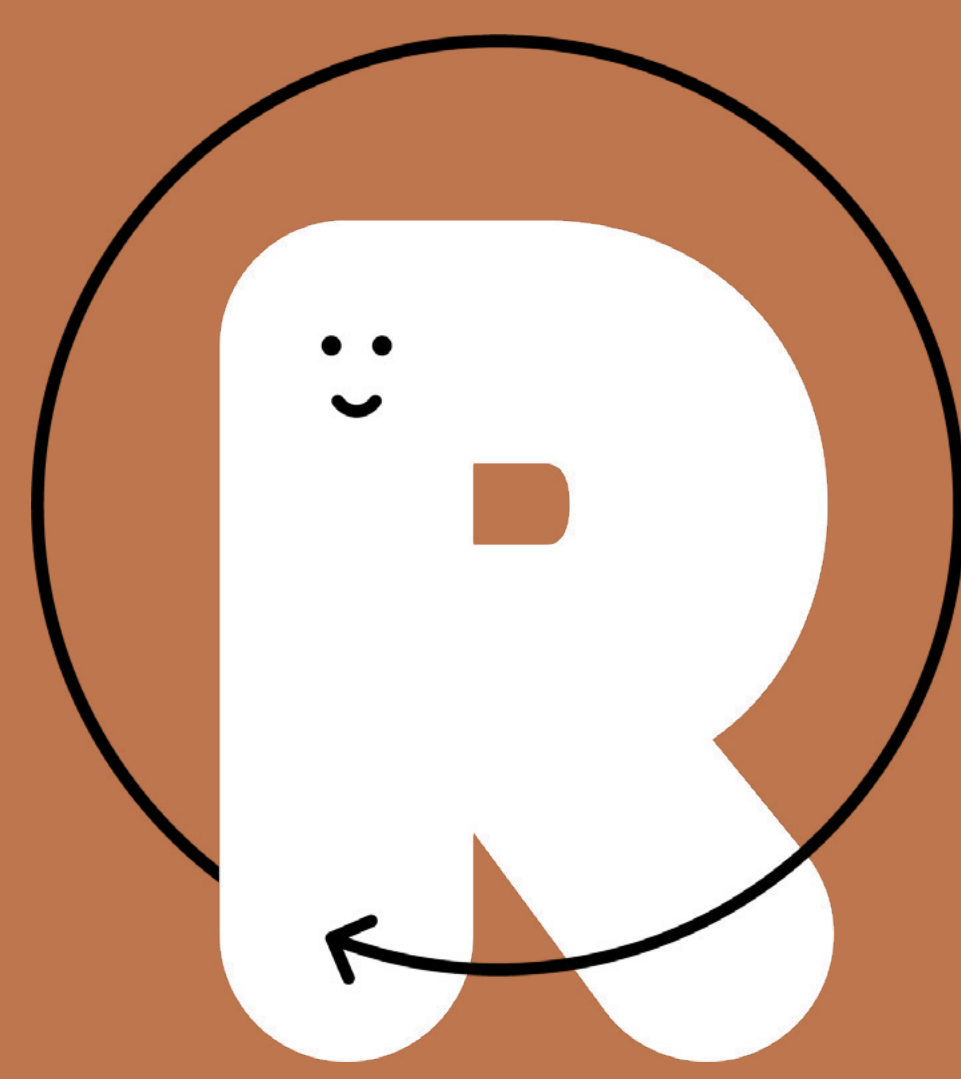
REUTILIZA

Da nuevos usos a los productos que ya has utilizado. Libros, ropa y otros objetos: si ya no los quieres, quizás puedes donarlos o intercambiarlos. ¿Conoces la plataforma de intercambio ReMAD del Ayuntamiento de Madrid?



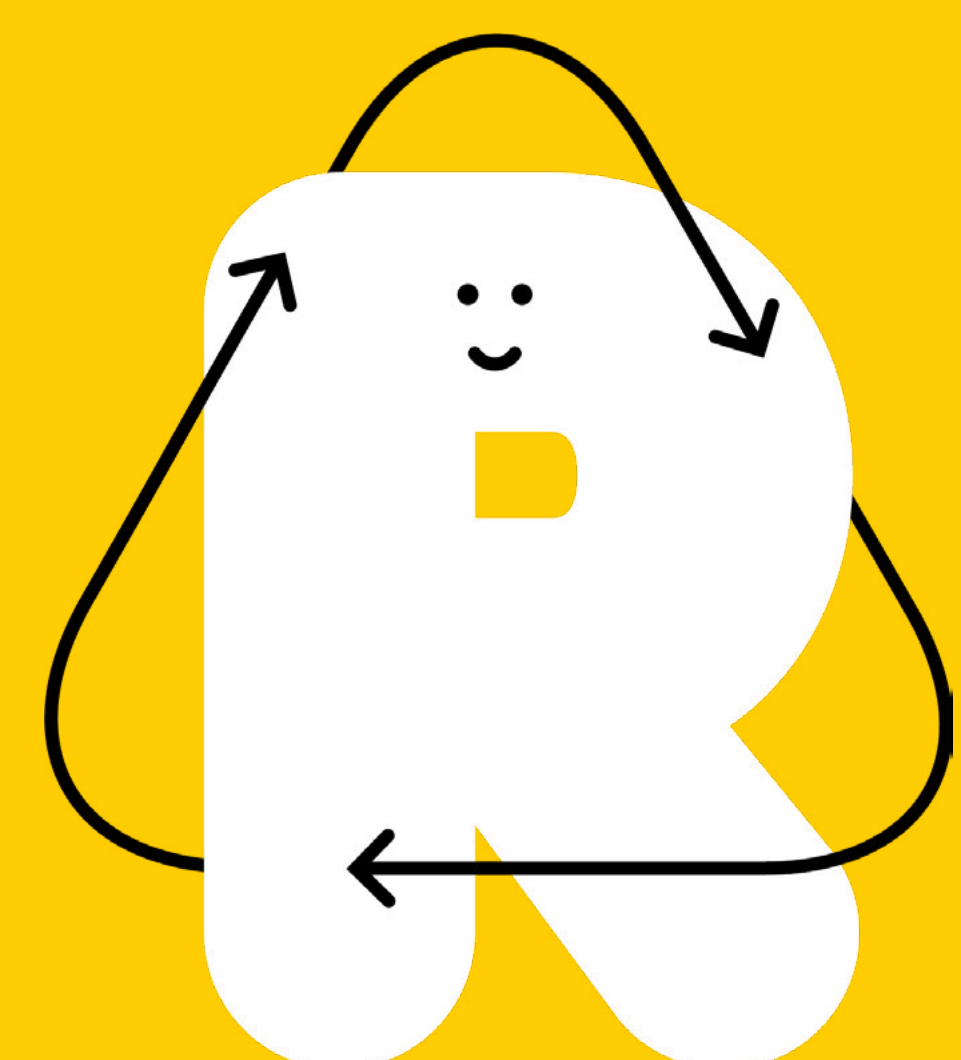
RENUEVA

Si tienes algún objeto antiguo que no usas, procura actualizarlo y renovarlo. Quizá puedas volver a usarlo para la misma función para la que fue creado, o le encuentres un nuevo uso.



RECUPERA

Si separamos correctamente los distintos tipos de residuos, facilitamos la recuperación de materiales que, una vez tratados y reciclados, pueden emplearse como nuevas materias primas.



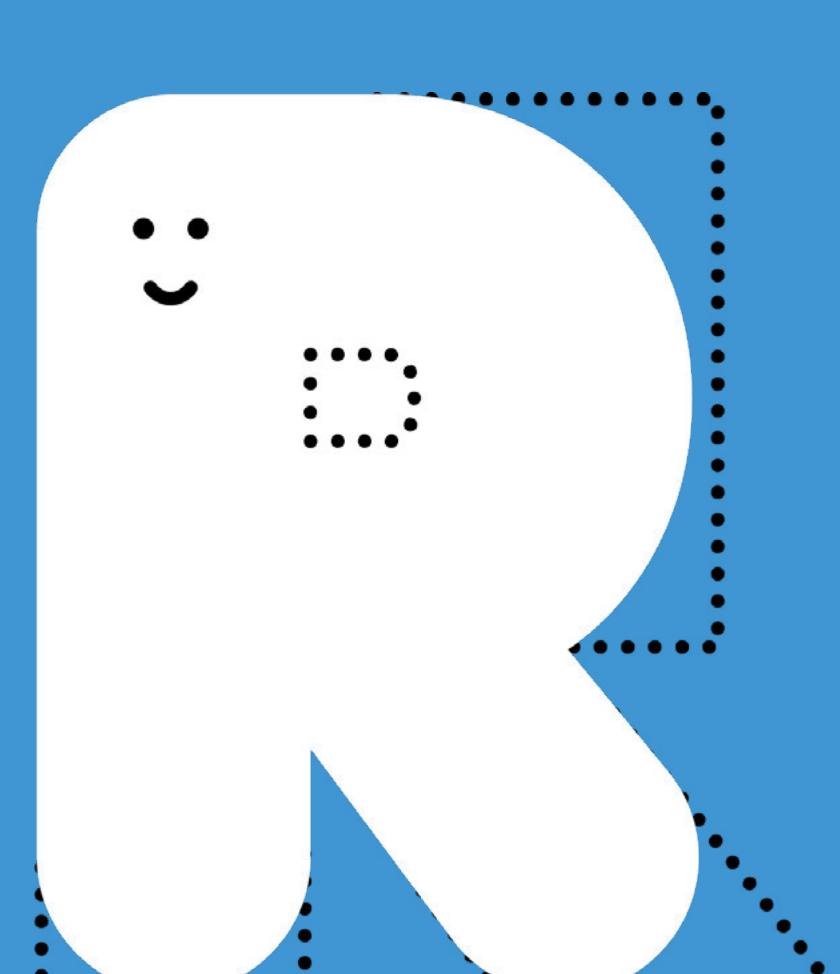
RECICLA

Gracias al reciclaje de residuos reducimos el consumo de recursos naturales, agua y energía necesarios para elaborar nuevos productos.



REPARA

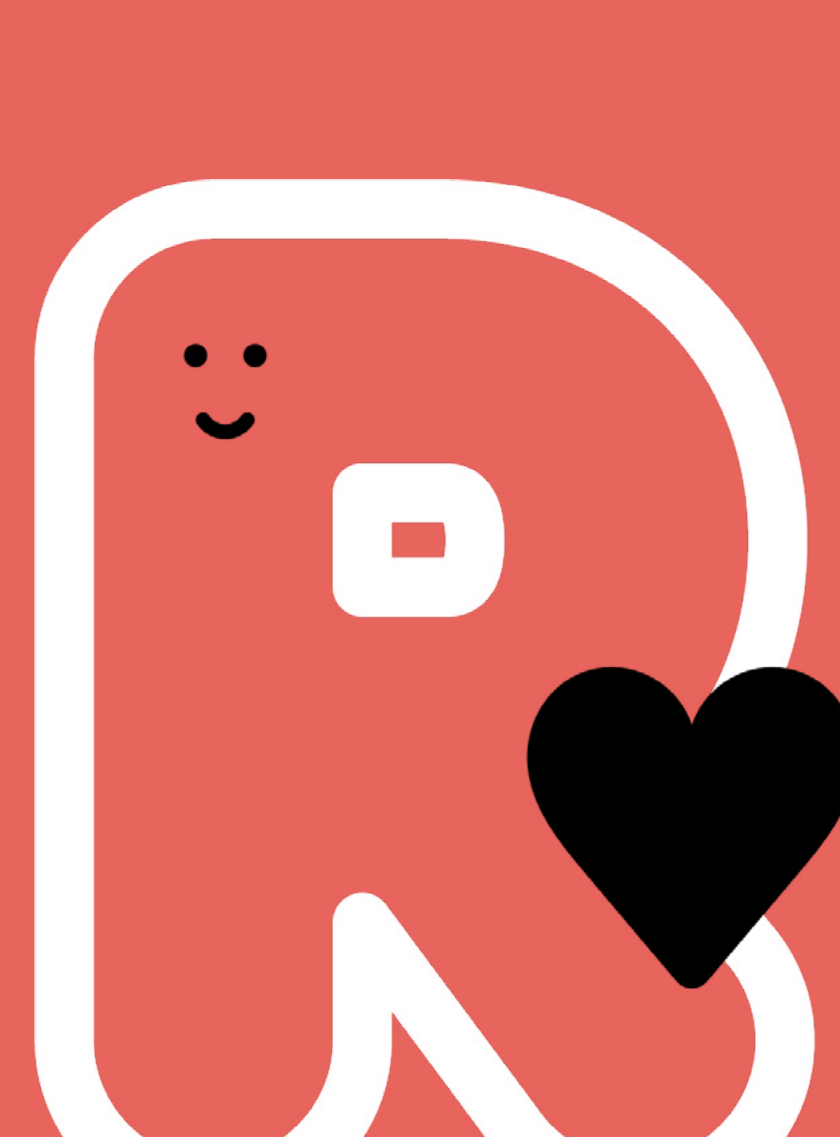
Antes de tirar un producto que se ha estropeado, intenta repararlo. Elige productos duraderos y fácilmente reparables: así asegurarás alargar su vida útil.



REDISEÑA

Opta por productos ecodiseñados: productos más sostenibles desde su diseño que minimizan los impactos ambientales y la producción de residuos a lo largo de todo su ciclo de vida.

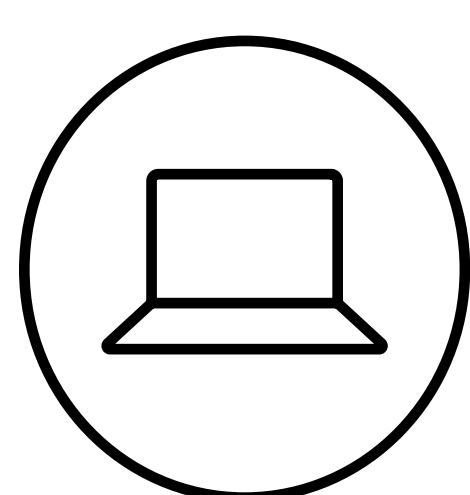
Y AÑÁDELE SIEMPRE LA 8ª ERRE DE...



¡RESPETA!

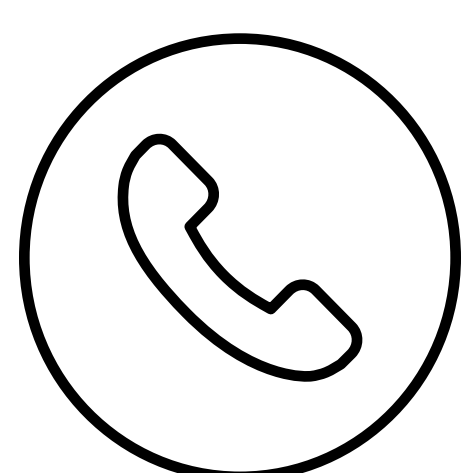
Para lograr el éxito del sistema de separación de residuos y tener una ciudad limpia y sostenible, todos tenemos que respetar las normas de convivencia.

SI QUIERES SABER MÁS...



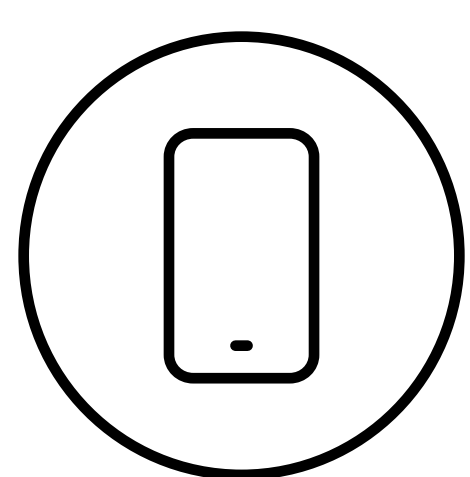
VISITA ESTAS PÁGINAS WEB:

- madrid.es/reciclaje
- madrid.es/limpiezayequipamientos
- [Campañas de información y sensibilización de limpieza y recogida de residuos del Ayuntamiento de Madrid](#)
- conerrede.es



CONTACTA CON NOSOTROS A TRAVÉS DE:

- comunica.limpiezaresiduos@madrid.es
- [Twitter @AciertaOrganica](#)
- [Instagram @conRde_madrid](#)



SI QUIERES DAR AVISOS O COMUNICAR INCIDENCIAS

- [Teléfono 010](#)
- [Twitter @LineaMadrid](#)
- [Oficinas de atención a la ciudadanía](#)
- App [Madrid Móvil](#)

